

Staatliches Schulamt Nordthüringen

Bahnhofstraße 18, 37339 Leinefelde-Worbis

Telefon: 036074-37 + Durchwahl

Zentrale: 500

Telefax: 502

Mail: poststelle.nordthueringen@schulamt.thueringen.de

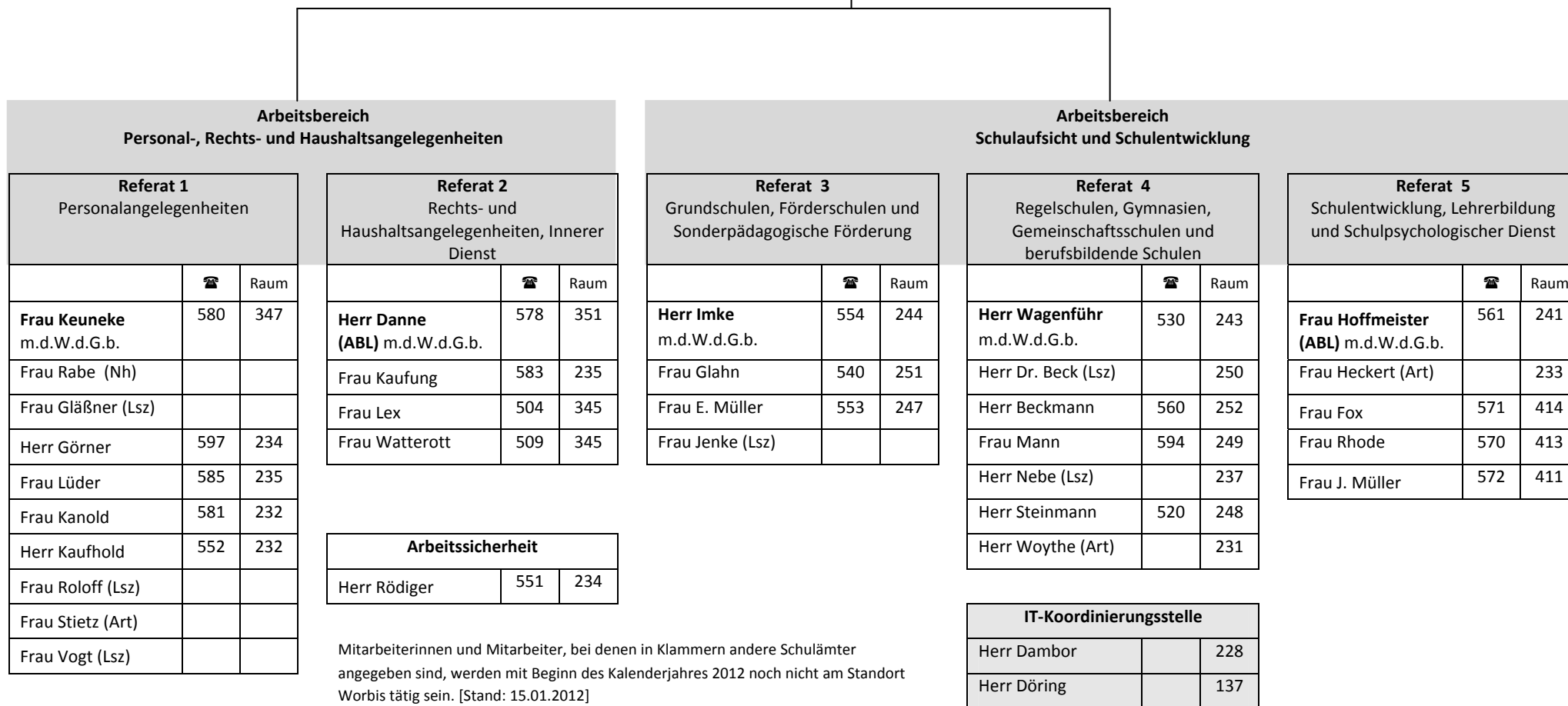
Internet: <http://www.schulamt-nordthueringen.de>

Schulamtsleiter
Dr. Althaus, Bernd Uwe (komm.)

Stellv. Schulamtsleiter
Danne, Peter m.d.W.d.G.b.

Sekretariat		
Frau Degenhardt	501	240

Poststelle		
Frau Kullmann	500	348
Frau Zupp	505	253



Mitarbeiterinnen und Mitarbeiter, bei denen in Klammern andere Schulämter angegeben sind, werden mit Beginn des Kalenderjahres 2012 noch nicht am Standort Worbis tätig sein. [Stand: 15.01.2012]